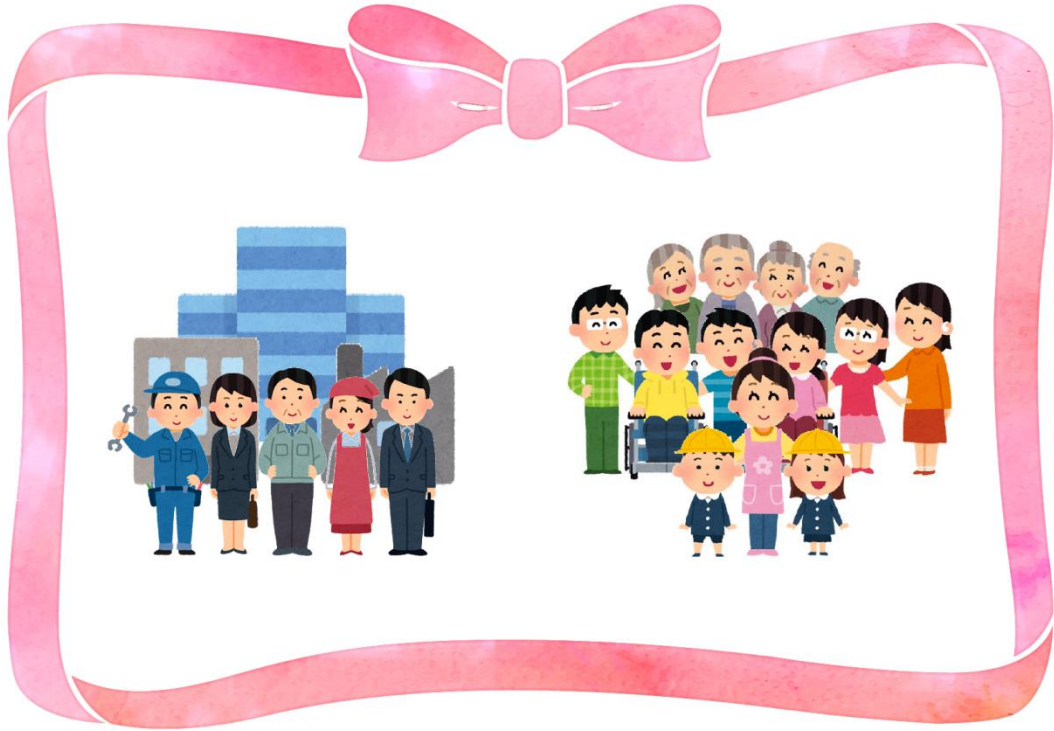


『企業と福祉をつなげよう！』プロジェクト



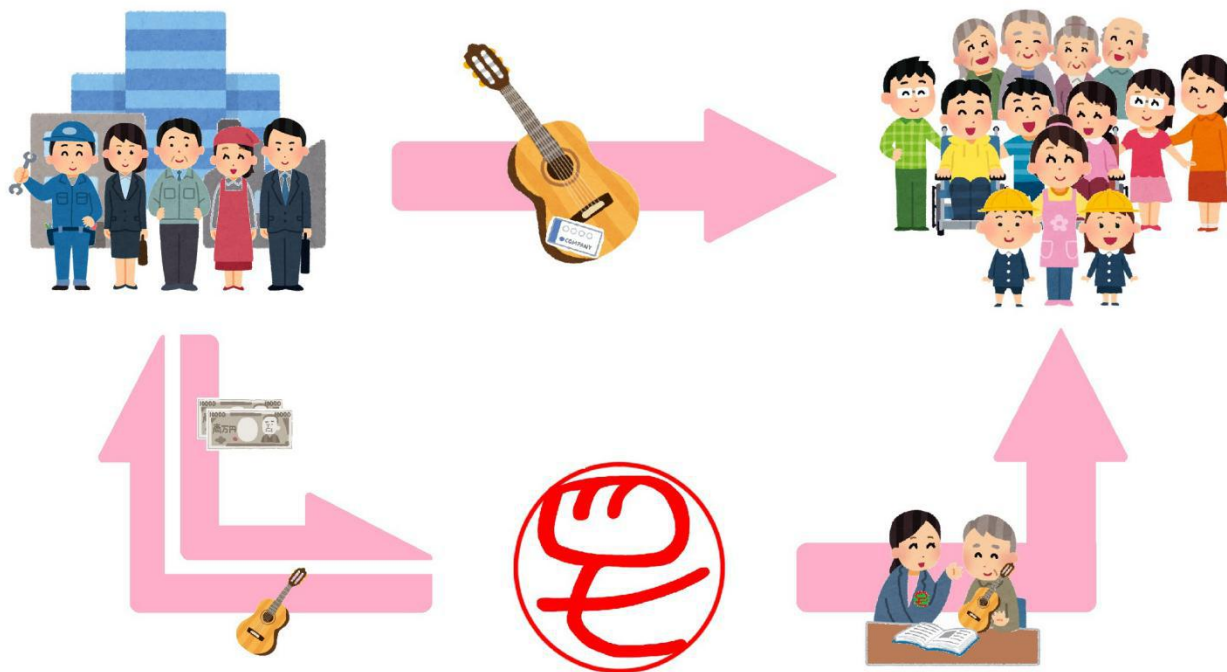
平成30年4月、障害者の法定雇用率が引き上げられました。これにより、該当する事業所は、より多くの障害者を雇用することが義務となります。さらに、急速な少子高齢化により、働き手の確保も課題です。障害者や高齢者など社会の一員が当たり前働き収入を得られる『共生社会』の実現がより急務となるでしょう。それには、雇用する側される側の『お互いの理解』が最も大切だと考えます。

そこで、よなおしギター協会では、コミュニケーションツールとして実績の高い『よなおしギター』を活用し、企業と福祉をつなげるお手伝いをしたいという思いからこのプロジェクトを立ち上げました。

『企業と福祉をつなげよう！』プロジェクトは、どんな人とも分け隔てなく「こんにちは！」と声を掛け合い、「ギター、楽しんでる？」「また一緒に歌おう！」と理解を深めあえる社会を目指します。

【よなおしギターとは？】

幼児から高齢者まで誰でも簡単に曲が弾けるギター。日本人になじみの深い『ヨナ抜き音階』に音を合わせている為、日本人なら誰でも知っている童謡や唱歌を片手で演奏することが可能。楽器であると同時に、人と人をつなげるツールとして多くの方に活用され生きがいを提供しています。



【プロジェクトの流れ】

- 1、プロジェクトの趣旨にご賛同いただいた企業様がよなおしギターを購入。(1本2万円)
- 2、1の企業様所在地近辺でよなおしギターの活用を希望する福祉関連施設様を募集する。
- 3、企業様より福祉関連施設様へよなおしギターを寄付。
- 4、よなおしギター協会より当プロジェクトのみの特典(レッスンDVD)を進呈。
- 5、ご希望により福祉関連施設様に協会スタッフが伺いレッスンや講習等のフォローを行なう。

※企業の規模、企業の形態(法人個人)は問いません。

※福祉関連施設の種類、規模などは問いません。お気軽にご相談下さい。

※ご希望により、よなおしギター本体に企業ロゴステッカーなどを貼ることも可能です。

【プロジェクトに関するお問い合わせ】

よなおしギターや『企業と福祉をつなげよう!』プロジェクトに関するお問い合わせは下記までお願いします。

よなおしギター協会 TEL : 080-9428-1919 メール : yonaoshiguitar@yahoo.co.jp

2018年7月4日 よなおしギター協会理事長 橋本 真也